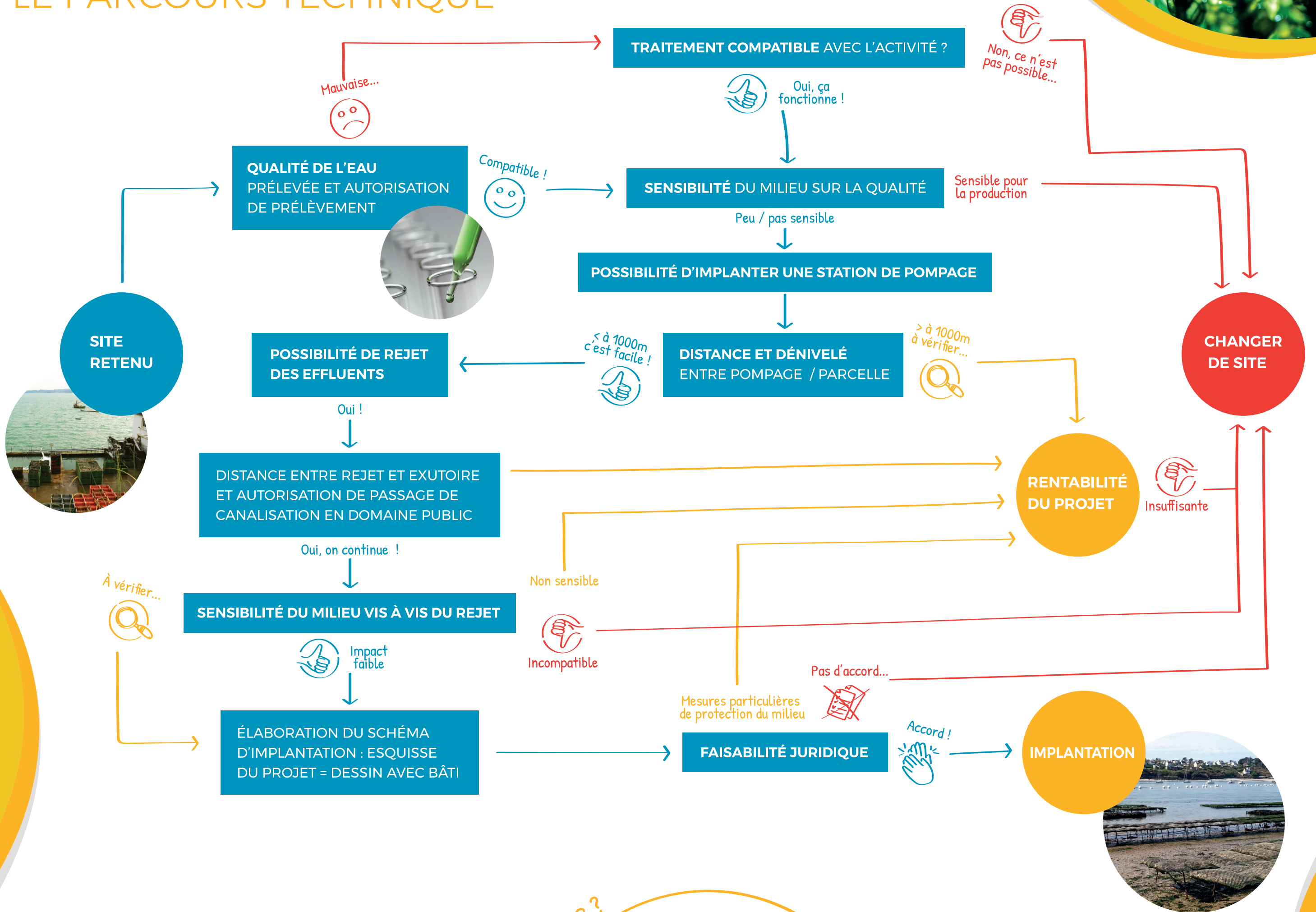






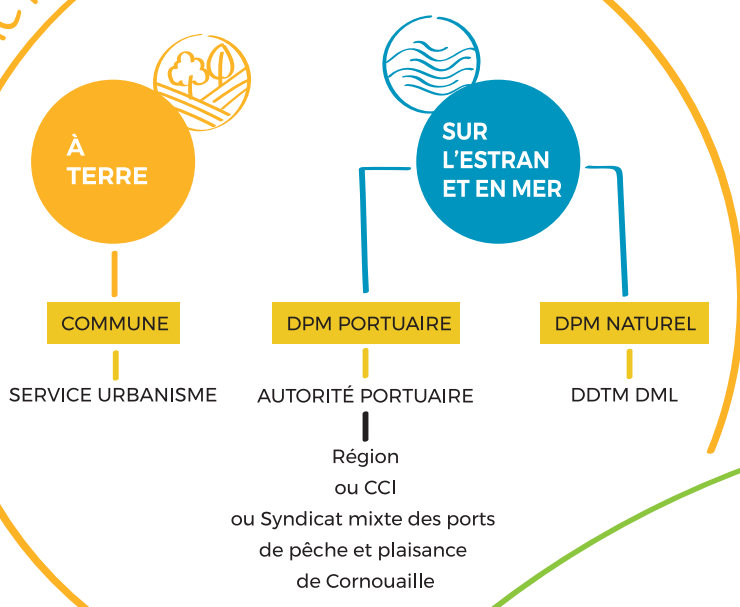
# Les étapes clés de l'installation

## LE PARCOURS TECHNIQUE

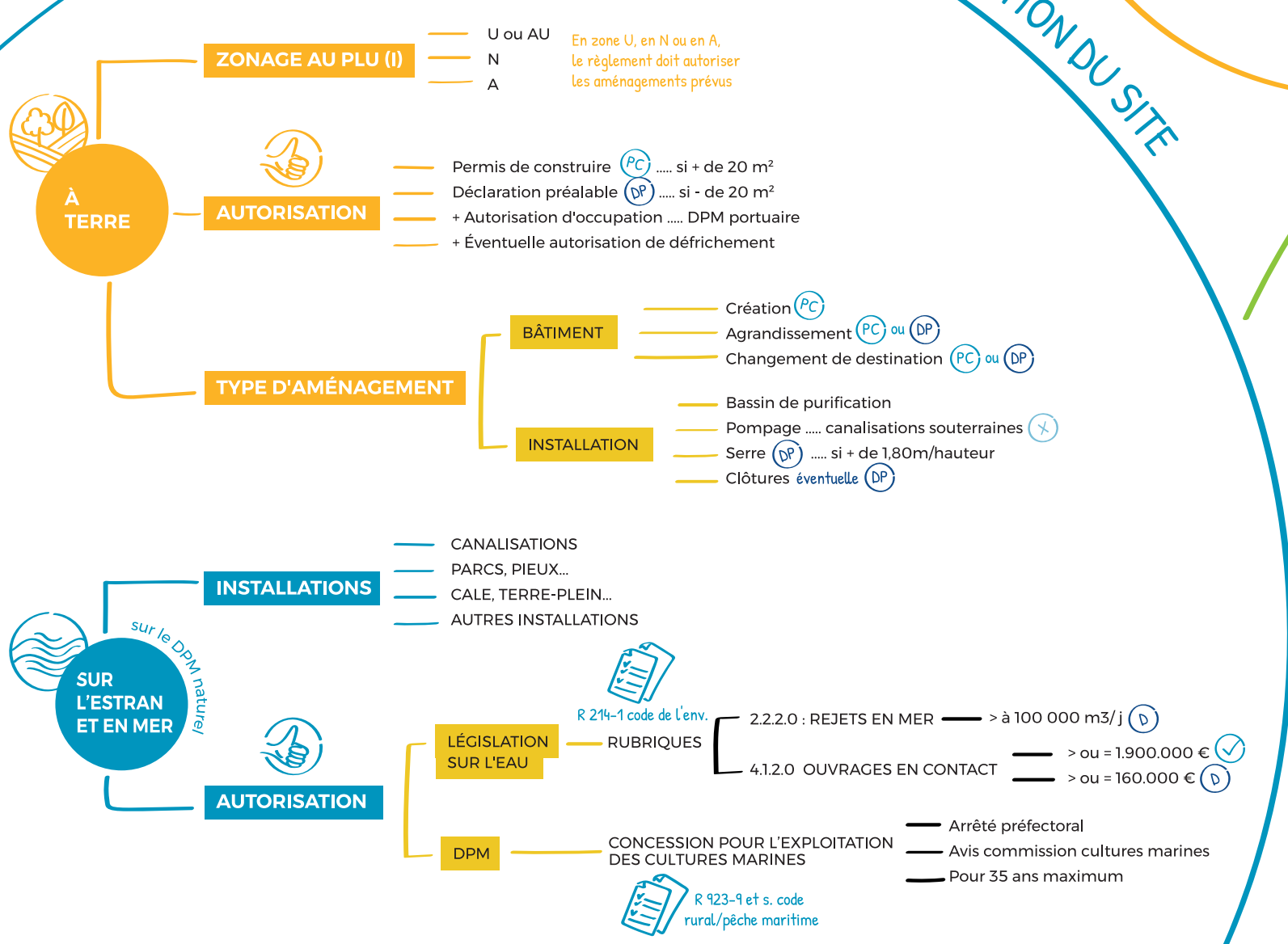


## LES CONDITIONS JURIDIQUES

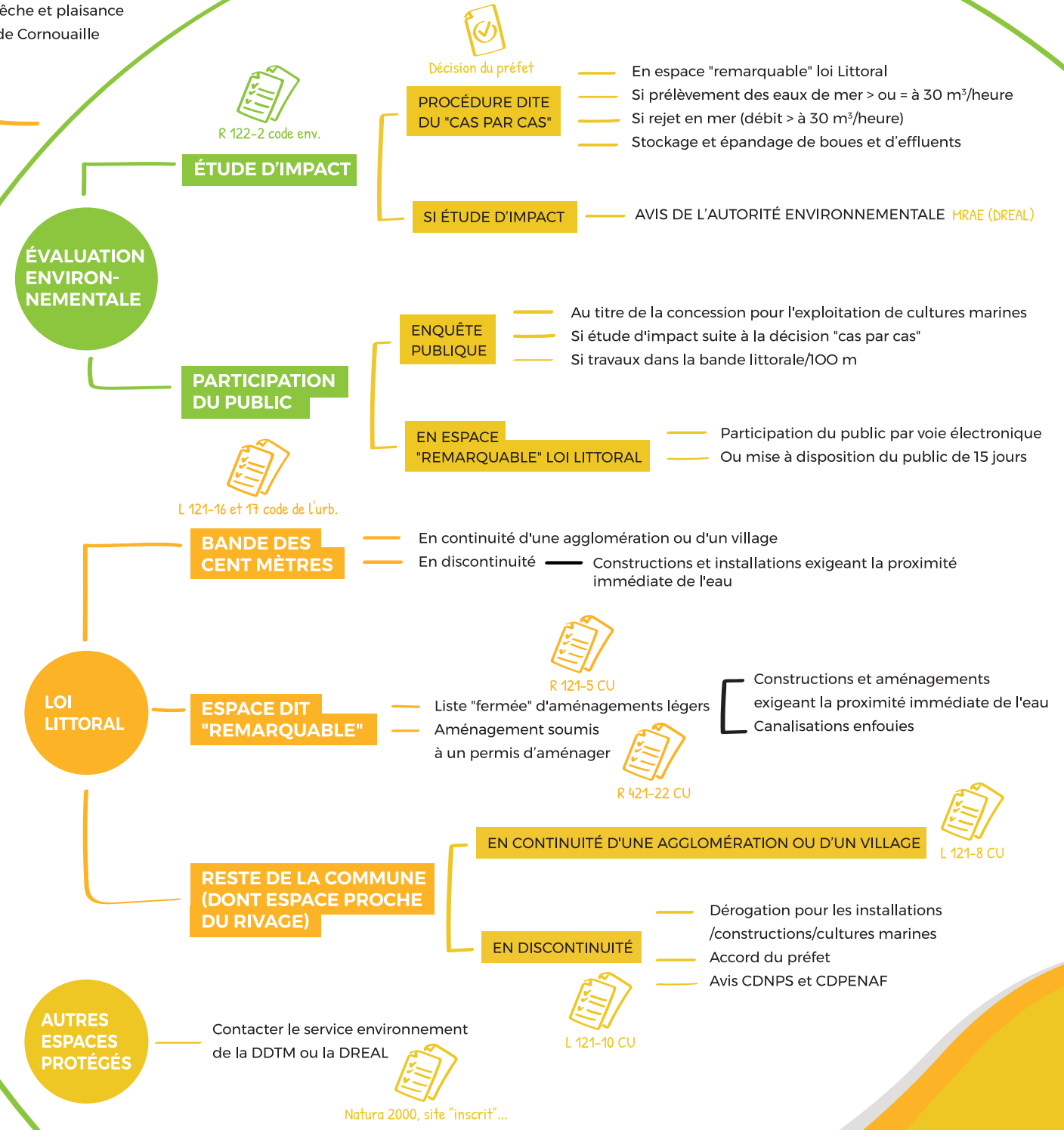
### QUI CONTACTER ?



### ÉLÉMENTS RÉGLEMENTAIRES EN FONCTION DE LA LOCALISATION DU SITE



### AUTRES ÉLÉMENTS RÉGLEMENTAIRES



### LÉGENDE

- PC: Permis de construire
- DP: Déclaration préalable
- Ø: Aucune formalité
- Ⓧ: Déclaration
- Ⓛ: Autorisation
- Zone U: Zone urbaine
- Zone AU: Zone à urbaniser
- Zona A: Zone agricole
- Zone N: Zone Naturelle